



Urbano



NEUE VERSION - URBANO 9.3.2

Neue Funktionen und gelöste Probleme



Allgemeine Informationen

Urbano 9.3.2 unterstützt folgende CAD-Plattformen:

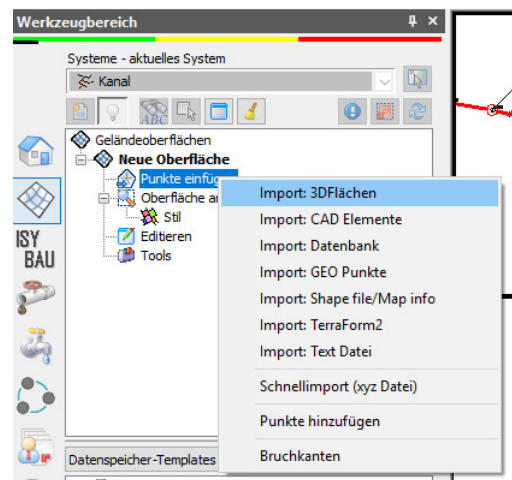
- AutoCAD / Civil 3D / Map 3D 2015, 64 Bit
- AutoCAD / Civil 3D / Map 3D 2016, 64 Bit
- AutoCAD / Civil 3D / Map 3D 2017, 64 Bit
- AutoCAD / Civil 3D / Map 3D 2018, 64 Bit
- AutoCAD / Civil 3D / Map 3D 2019, 64 Bit

1 Neue Funktionen

1.1 Terraform – Importieren von 3DFlächen-Elementen

Terraform ist das Urbano Modull zur Erstellung von Digitalen Geländemodellen.

In Terraform ist es möglich das DGM (die Oberfläche) direkt aus vorhandenen 3DFlächen-Elementen zu erstellen, ohne eine neue Triangulation zu berechnen.



1.2 Schnittanalyse

1. Die Schnittanalyse wurde erheblich verbessert, was höhere Leistung bringt, insbesondere bei der Berechnung der Überschneidung mit CAD Elementen.
2. Im Längsschnitt kann man die Überschneidungen mit CAD Elementen in der Layer-Farbe darstellen, gleich wie bei Überschneidungen mit Urbano-Systemen.

1.3 Konvertierung von CAD-Elementen

Die Option „Zusätzliche Punkte zeichnen“ wurde hinzugefügt. Somit kann man diese Option nach Bedarf Ein- und Ausschalten.

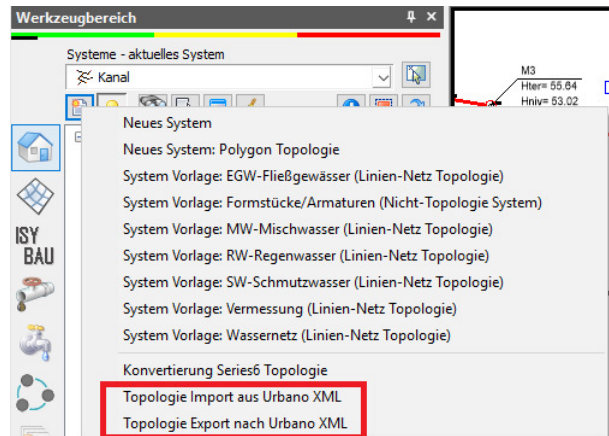
Bisher zeichnete das Programm immer zusätzliche Punkte, falls innerhalb der Funktion ein DGM ausgewählt wurde.



1.4 Urbano XML Datei importieren / exportieren

1.4.1 Die Funktionen wurden umbenannt

Die Funktionen zum Import / Export von Urbano Topologie im XML-Dateiformat wurden umbenannt in "Topologie Import aus Urbano XML" und "Topologie Export nach Urbano XML", um mögliche Verwechslungen mit den Datenaustausch von LandXML zu vermeiden (verfügbar in den PRO und Ultimate Programmversionen).



1.4.2 Import von of Polygontopologie

Der Import der Polygontopologie aus Urbano XML Dateien wurde erheblich beschleunigt.

1.5 Sohlliniendaten (Beschreibung)

Neue verfügbare Daten: Sohllinienhöhe (Beschreibung) und Sohllinientiefe (Beschreibung). Diese Daten zeigen alle Sohle-werte im Knoten, sortiert von höchstem bis zum niedrigstem Wert. Diese Daten kann man zu den Datentabellen, Beschriftungen und Längsschnitten hinzufügen.

1.6 Raster manager – Unterstützung für das JPEG2000 (JG2) Format

Die JPEG2000 Datei kann Georeferenzdaten beinhalten. In diesem Fall ist keine World-File notwendig. Unterstützt.

2 Behobene Probleme

2.1 Terraform

Neue Oberfläche - Importpunkte: CAD-Objekte. Das Öffnen des Funktionsfensters dauert zu lange oder es wird überhaupt nicht geöffnet, wenn in der Zeichnung viele Layer und Blöcke gespeichert sind. Das Problem ist eine zu große Anzahl verwaister Linientypen, die in älteren CAD-Versionen erstellt wurden. Es ist bei AutoCAD 2013 üblich und Sie können diese mit dem Befehl PURGE entfernen. An diesem Punkt entfernt AutoCAD die veralteten

Objekte, mit der Meldung: „Verwaiste DGN-Daten gelöscht“. Die Funktion wurde optimiert und öffnet sich schnell, auch wenn das zuvor beschriebene Problem in der Zeichnung verbleibt. **Repariert.**

2.2 Längsschnitte

1. Konversion der älteren Längsschnittkonfiguration auf neue Version (Befehl ARS_LS_DEFCONVERT9091) konvertiert die Zeilenhöhe nicht ordnungsgemäß, falls in der vorherigen Version die Zeilenhöhe im Datenkopf definiert wurde. **Repariert.**



2. Das Programm zeichnet im Längsschnitt keine Schacht-Verbindungslinien, falls Beschriftung -verschiebung aktiviert wurde. **Repariert.**

2.3 Hydra

1. **Wasserbedarf** – Zuordnung des Wasserbedarfs für Einwohner (% Methode) und Qspec-Methode funktionierte nicht richtig für den Fall, dass die Option "Nach Teilsträngen" eingeschaltet war. Das Programm hat nicht den halben Bedarf von einem Teilstrang mit dem halben Bedarf aus dem anderen Teilstrang addiert, sondern nur den Bedarf aus einem Teilstrang gespeichert. Das hat dazu geführt, dass der Gesamtwasserbedarf vom Gesamtdurchfluss abweicht. **Repariert.**
2. **Zeitmuster** – Das Muster kann erstellt werden, aber das Programm speichert es nicht. Die OK-Taste hat nicht richtig funktioniert. Beim erneuten Öffnen war das Muster leer. **Repariert.**

2.4 Import /Export mit Urbano XML

1. Wenn der Benutzer versucht hat Polygone aus einer Urbano XML-Datei zu importieren, bei der bestimmte Polygone den gleichen Namen hatten (einen Namen, der bereits in der Zeichnung vorhanden war), wurden die Polygone vom Programm nicht importiert und es wurde kein Fehler angezeigt. In der neuen Version fügt das Programm das Suffix "_ #" hinzu und importiert diese Polygone. **Repariert.**
2. Nachdem der Urbano XML Import-Befehl gestartet wurde, zeigte das Programm einen Fehler und hat sich unerwartet geschlossen. **Repariert.**
3. Wenn ein System mit Hausanschlüssen nach Urbano XML exportiert wurde und das gleiche XML in einer anderen Datei importiert wurde, bricht das Programm die Teilstränge in den Knoten in denen sich die Verbindungsleitungen zu den Hausanschlüssen befinden. Diese Knoten wurden in Hauptknoten umgewandelt. **Repariert.**

2.5 Import / Export – Andere Dateiformate

1. Import / Export des Urbano-Systems in / aus dem C3D-Rohrnetzwerk funktioniert nicht. Problem bezogen auf Civil 3D Version 2018 und 2019. **Repariert.**
2. Import / Export des Urbano-Systems in das / aus dem SHP Dateiformat. Man kann die Import / Export Konfiguration erstellen aber sie funktioniert nicht richtig. Beim Export erstellt das Programm keine Dateien. Import funktioniert auch nicht - das Programm erkennt SHP-Dateien nicht. Problem bezogen auf Civil 3D Version 2019. **Repariert.**
3. Export in Navisworks (.nwc) und .ifc Dateiformate. Runde Schächte mit runden Öffnungen werden nicht ordnungsgemäß nach .nwc und .ifc exportiert, falls das die Öffnung als exzentrisch definiert wurde. **Repariert.**

2.6 Zusatzpunkte und Höhenpunkte

1. Bei dem Betätigen der Schaltflächen REINDEX (oben im Arbeitsbereich), entfernt manchmal das Programm zusätzliche Punkte (Höhenpunkte). Der REINDEX-Befehl wird manchmal automatisch ausgeführt, daher bemerkt der Benutzer nicht, dass die Punkte entfernt wurden. Wenn der Benutzer die Datei speichert, werden die Punkte gelöscht. **Repariert.**

2.7 Urbano-System löschen

1. Beim Löschen des Urbano-Systems zeigt das Programm manchmal einen Fehler an und wird unerwartet geschlossen. **Repariert.**